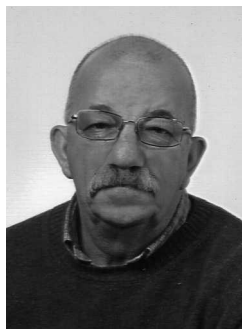


Autore : *Pizzoli Alessandro*

Sito Internet: www.laspadarina.com

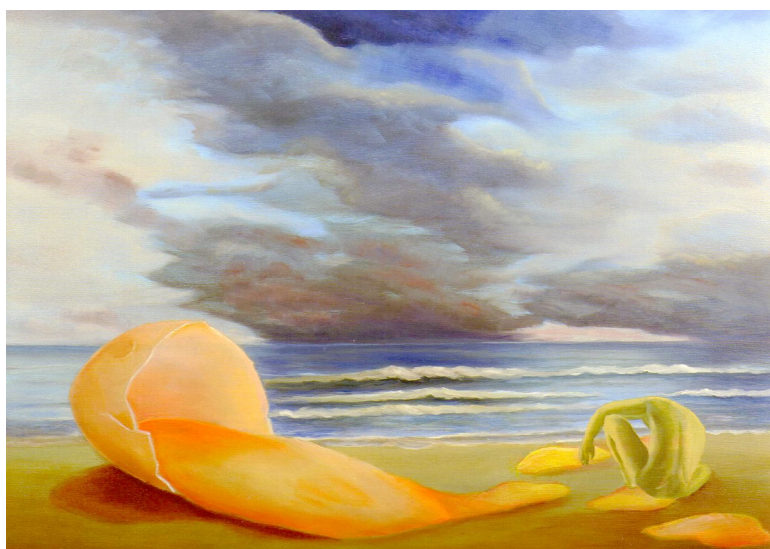


Titolo : Umana avventura

Tecnica : olio su tela

Dimensioni : cm. 80 x 60

Anno : 2012



Attestato di qualità primaria

Questo dipinto di Alessandro Pizzoli rivela una simbologia arcana già nel titolo. La parola *avventura* anziché *genesì* è portatrice di un significato metafisico. Il nudo ripreso di schiena accanto a un uovo dischiuso, rappresenta la solitudine dell'uomo, qui narrata in un poetico scenario marino. L'opera è eseguita in modo sapiente, con un abile gioco tonale e prospettico, alludendo alla nostra origine in un suggestivo contesto visionario. Pizzoli è pittore suadente e di talento, che sa descrivere assai bene l'avventura umana fatta di inquietudini e di incertezze.

Paolo Levi

Direttore : Rosario Scrivano